

Java mit JDBC

Eclipse oder Netbeans starten

Neues Projekt erstellen

Dateien in das Verzeichnis kopieren

Dateien zum Projekt hinzufügen

Erläuterung der Dateien:

- | | |
|------------------------|----------------------------------------------------------------------|
| • bsp1.java | Hauptprogramm, zeigt ein kleines Fenster mit Schaltern |
| • Frame_Select | Zeigt Abfragen in einer Tabelle |
| • Frame_Insert | benutzt die Update-Methode für Operationen
Update, Delete, Insert |
| • Frame_Group | Zeigt den Gruppenwechsel. Anzeige <u>eines</u> Datensatzes |
| • basis.java | kapselt einige einfache Methode |
| • firebirdsql-full.jar | |
| • Test.gdb | Testdatenbank |

Anbindung in Eclipse

Anbindung in Netbeans

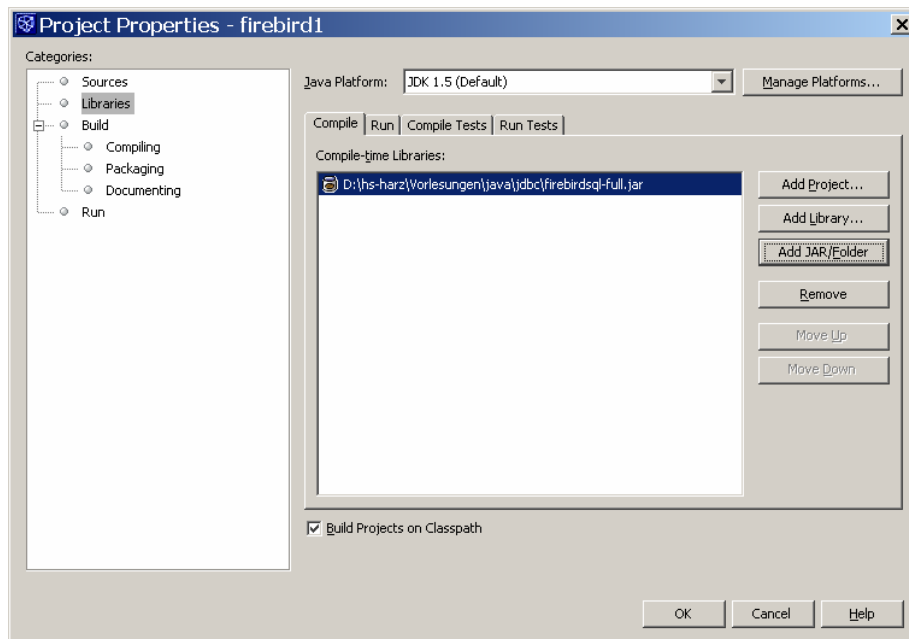
Projekt im linken Baum

Rechte Maus Taste betätigen

Eintrag Properties

Eintrag Libraries

Rechts den Schalter „Add jar-Folders“ anklicken



Datenbank Test.gdb

Tabelle Emp

Empno	Integer
First_name	VarChar(30)
Last_name	VarChar(30)
Deptno	Integer
Salary	Decimal(9,2)

Tabelle Dept

Deptno	Integer
Deptname	VarChar(30)