

Office Kommunikation

- Dipl.-Inf., Dipl.-Ing. (FH) Michael Wilhelm
- Hochschule Harz
- FB Automatisierung und Informatik
- mwilhelm@hs-harz.de
- <http://mwilhelm.hs-harz.de>
- Raum 2.202
- Tel. 03943 / 659 338

Inhalt

1. Grundlagen
2. Formeln
- 3. Diagramme**
4. Import / Export
5. Reports
6. Datenbanken
7. Winword

Charts-Diagramme

In Excel werden folgende Diagrammtypen verwendet:

- Säule (Horizontal, Vertikal)
- Linie
- Kreis
- Balken
- Bereich
- Punkt (x/y)
- Kurs
- Oberfläche
- Ring
- Blase
- Netz

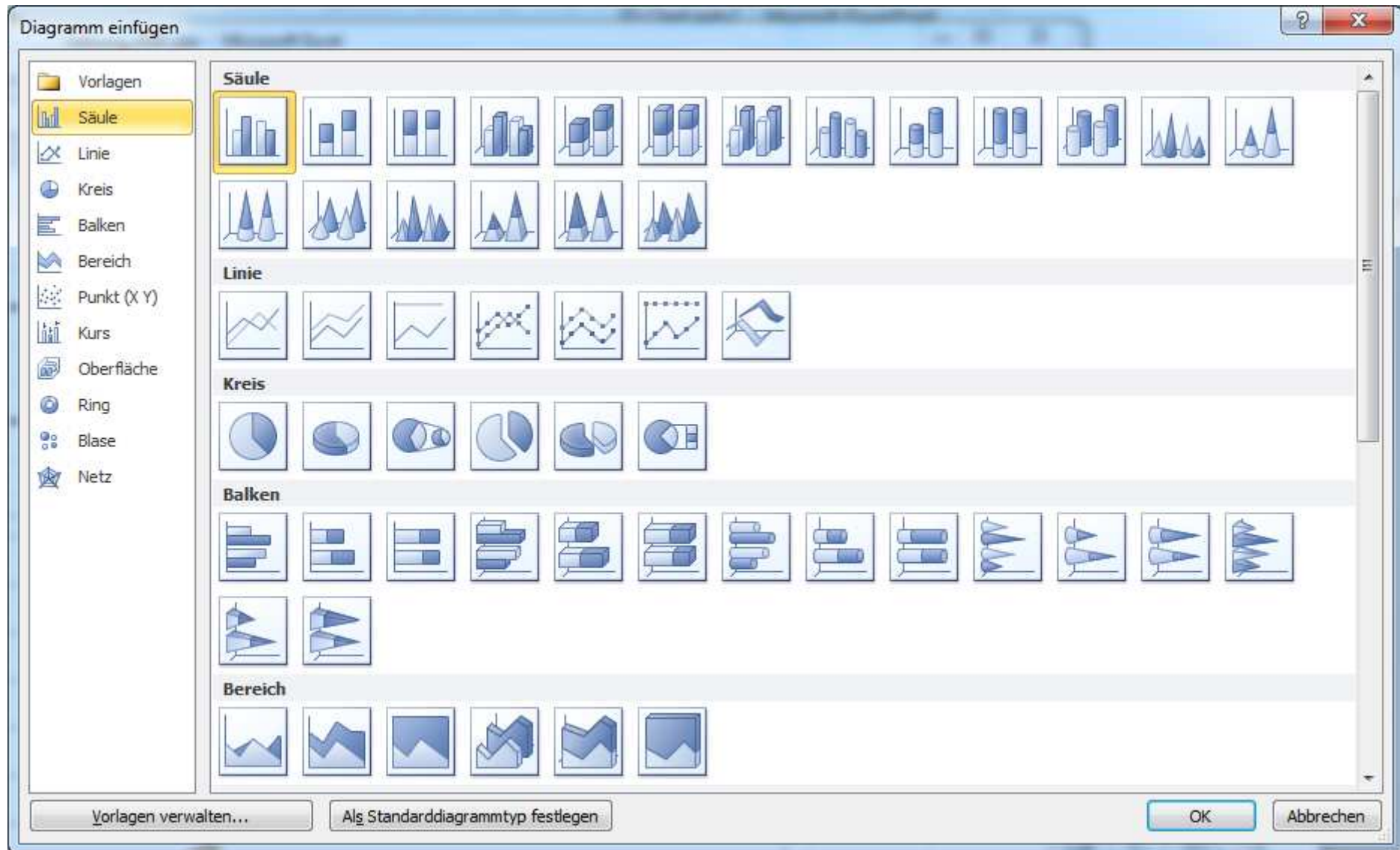
Charts-Diagramme

Aufruf:

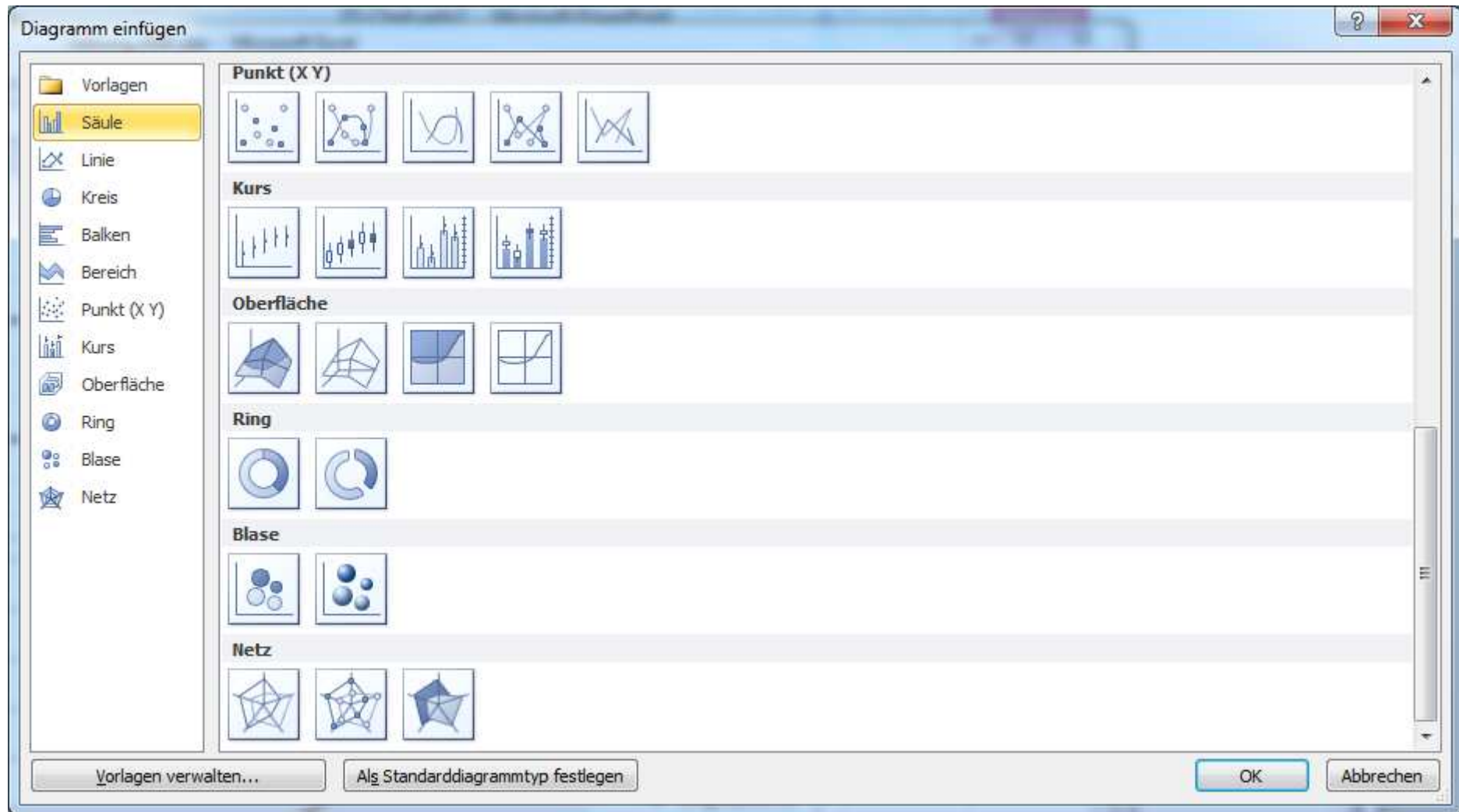
- Register „Einfügen“
- Auswahl Diagramme
 - Symbol-Auswahl
 - Symbol „Weitere“
 - Auswahl im Dialog (Pfeil rechts-unten)



Charts-Diagramme



Charts-Diagramme



Charts-Diagramme

Ablauf:

- Werte eintragen
- Bereich markieren
- Diagrammtyp aufrufen
- Farben und Beschriftungen ändern

Charts-Diagramme

Uebung_Chart...

	A	B
1	Wertetabelle	
2		
3	x	y
4	1,1	11
5	2,1	14,3
6	3,1	16,3
7	6,5	19,9
8		
9		

RGF mit Index

Bereit 120%

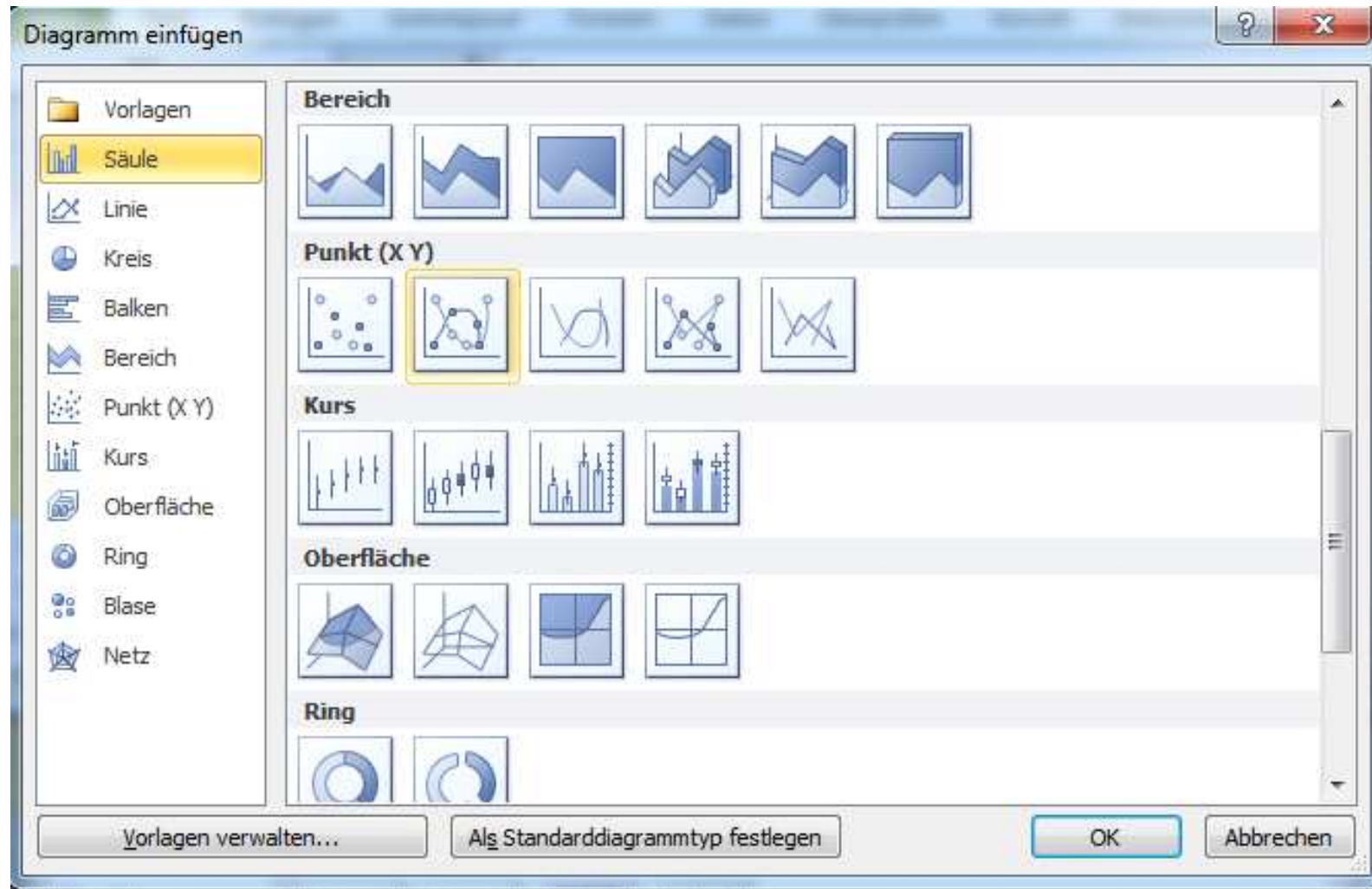
Uebung_Chart...

	A	B
1	Wertetabelle	
2		
3	x	y
4	1,1	11
5	2,1	14,3
6	3,1	16,3
7	6,5	19,9
8		
9		

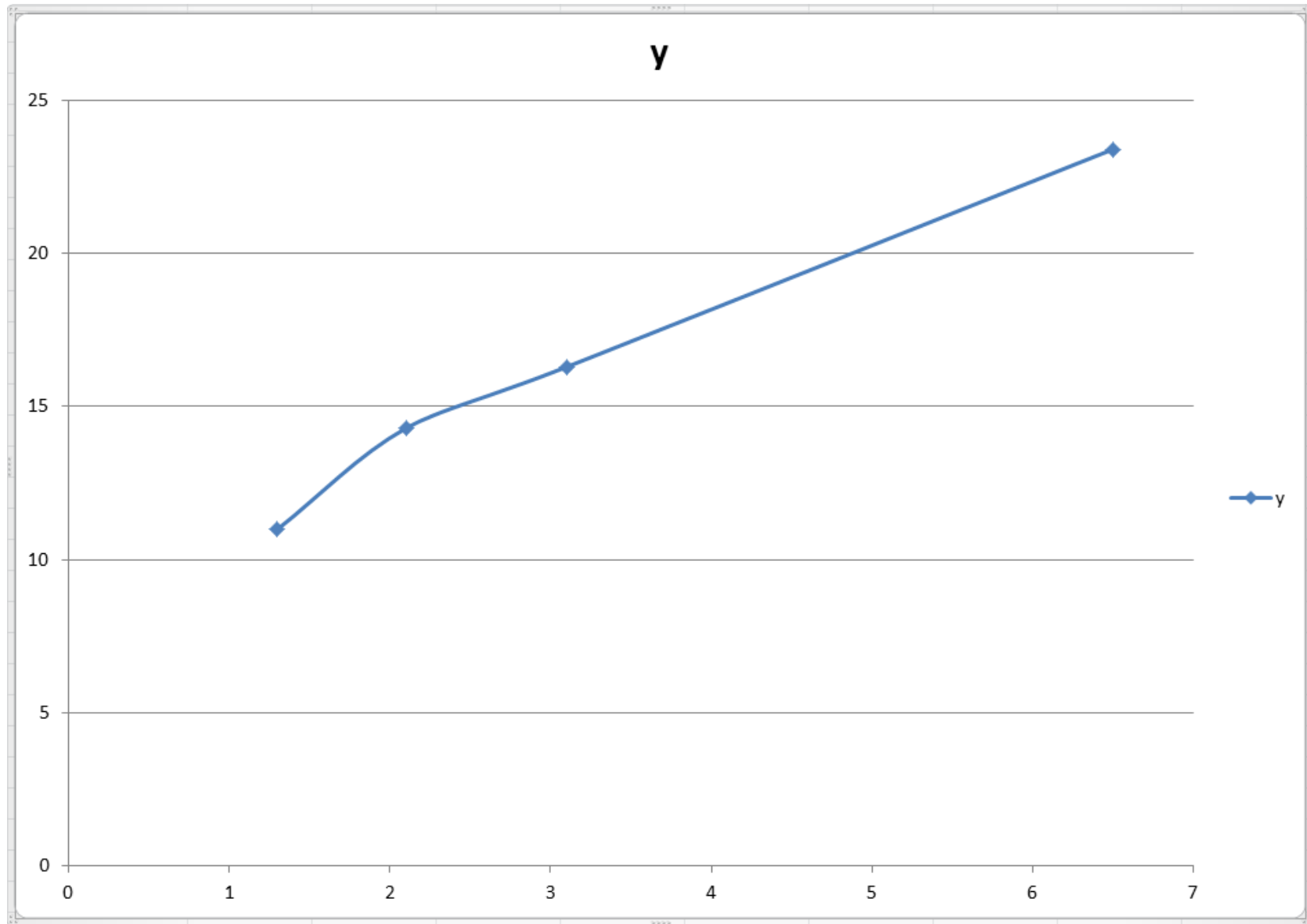
RGF mit Index

Mittelwert: 9,2875 Anzahl: 10 Summe: 74,3

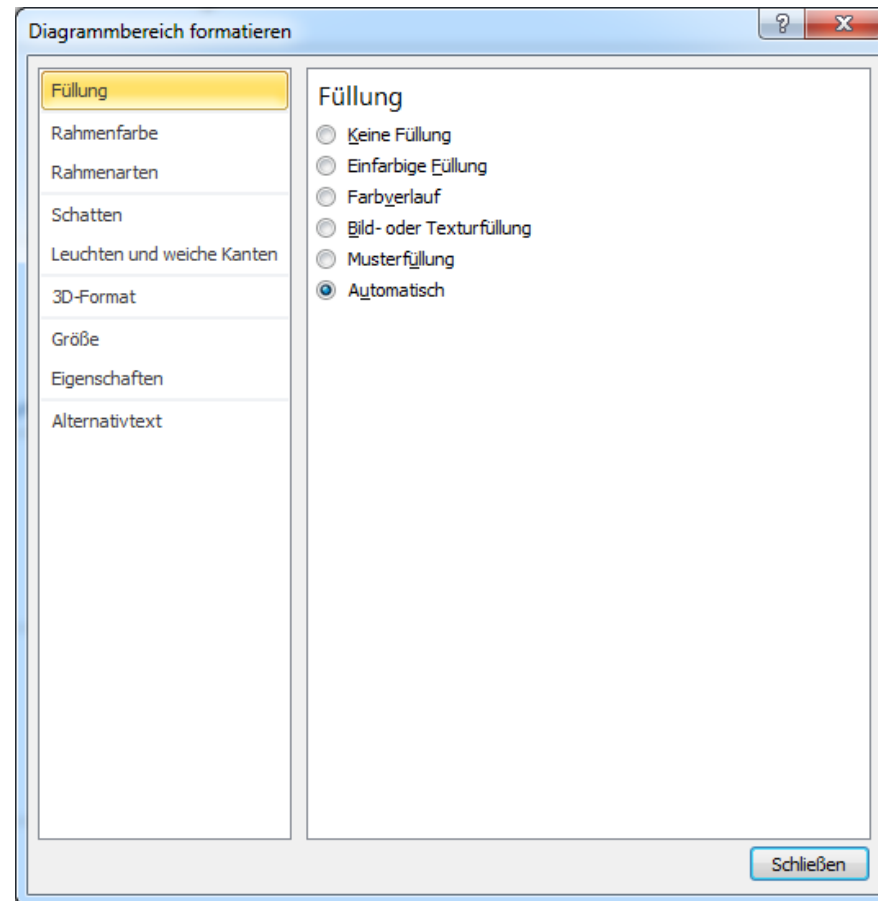
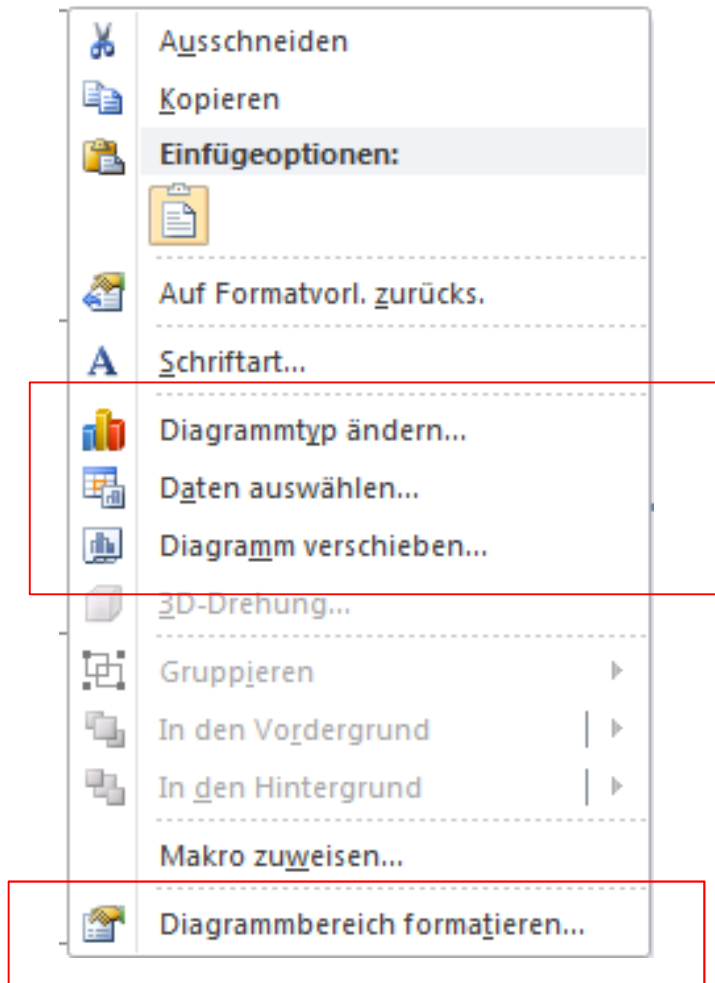
Register Einfügen Diagrammtyp aufrufen



Punktchart



Punktchart bearbeiten mit rechter Maustaste

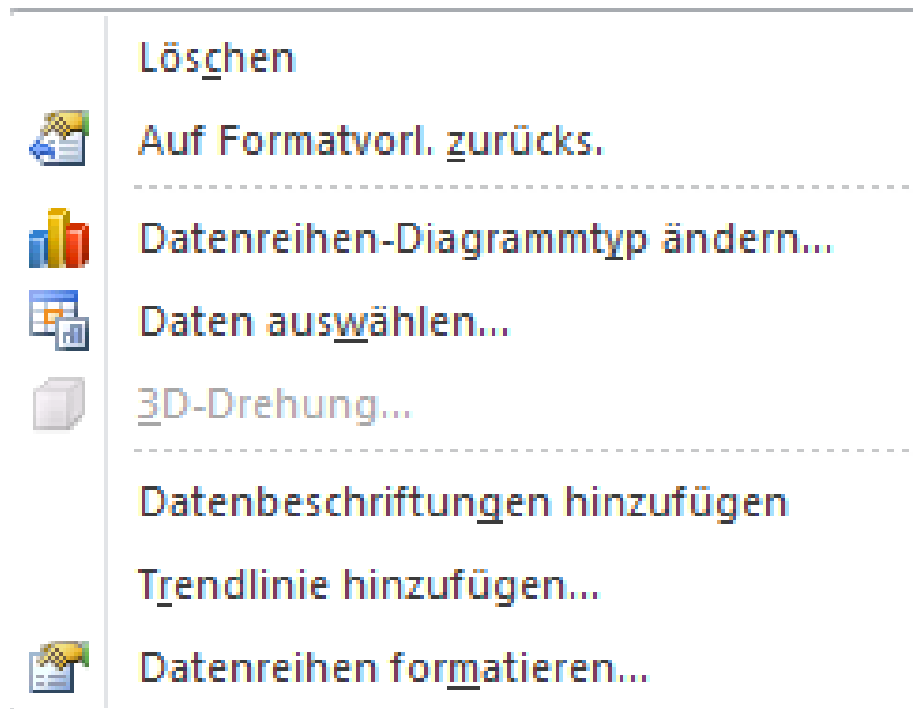


Daten auswählen

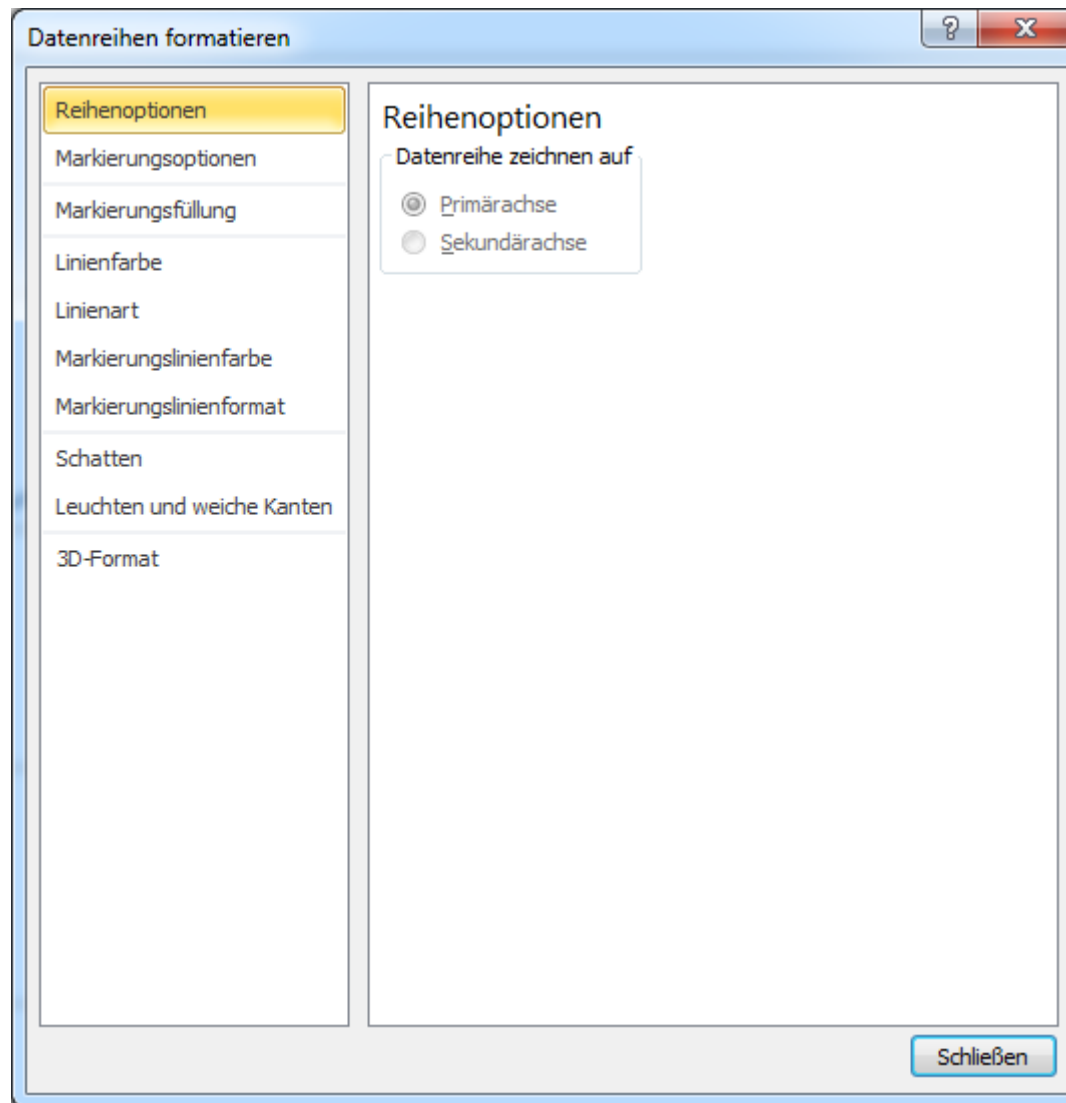


Datenreihe bearbeiten

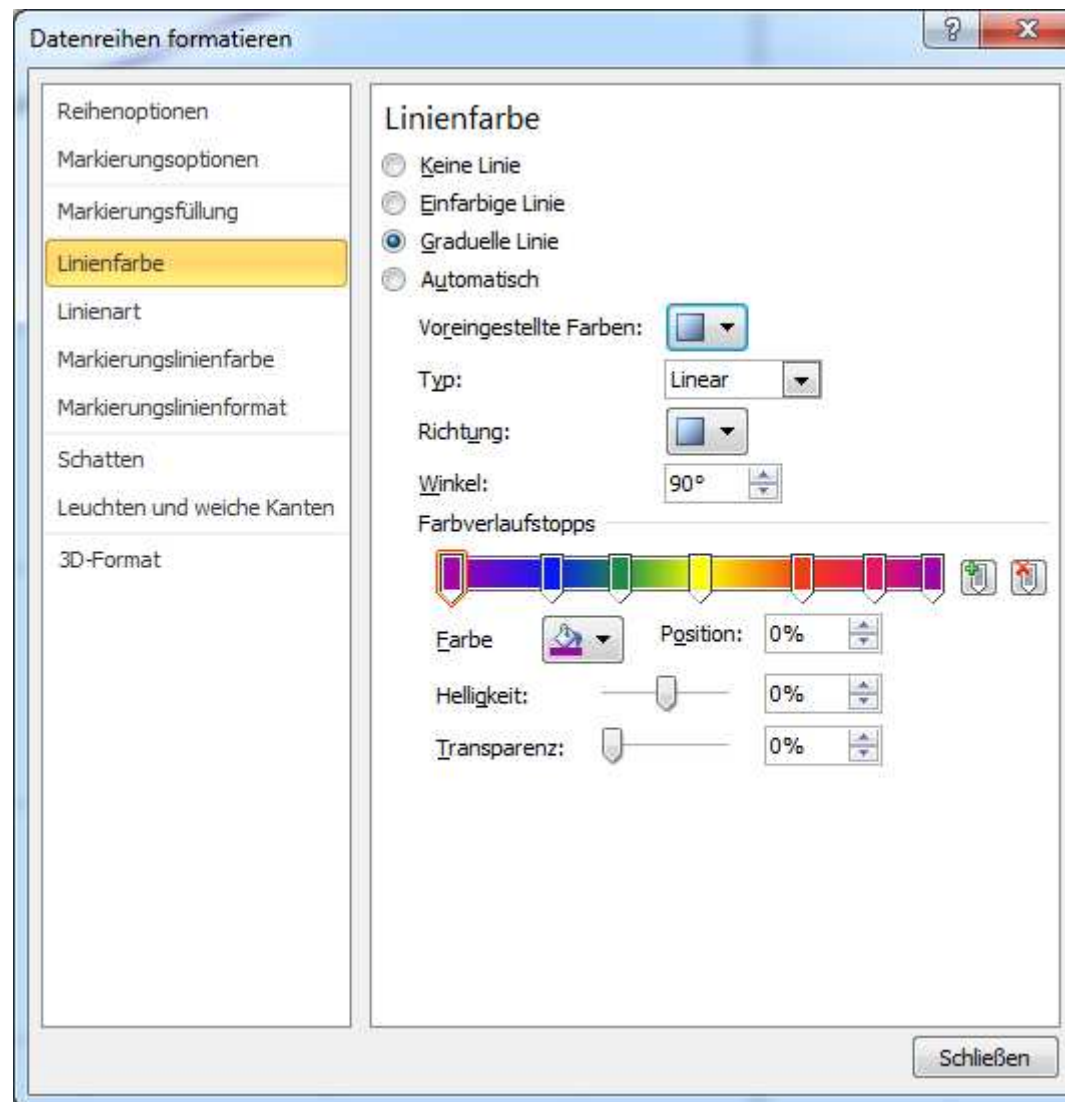
- **Anklicken der Linie**
- **Rechter Maustaste**
- **Eintrag „Datenreihen formatieren“**



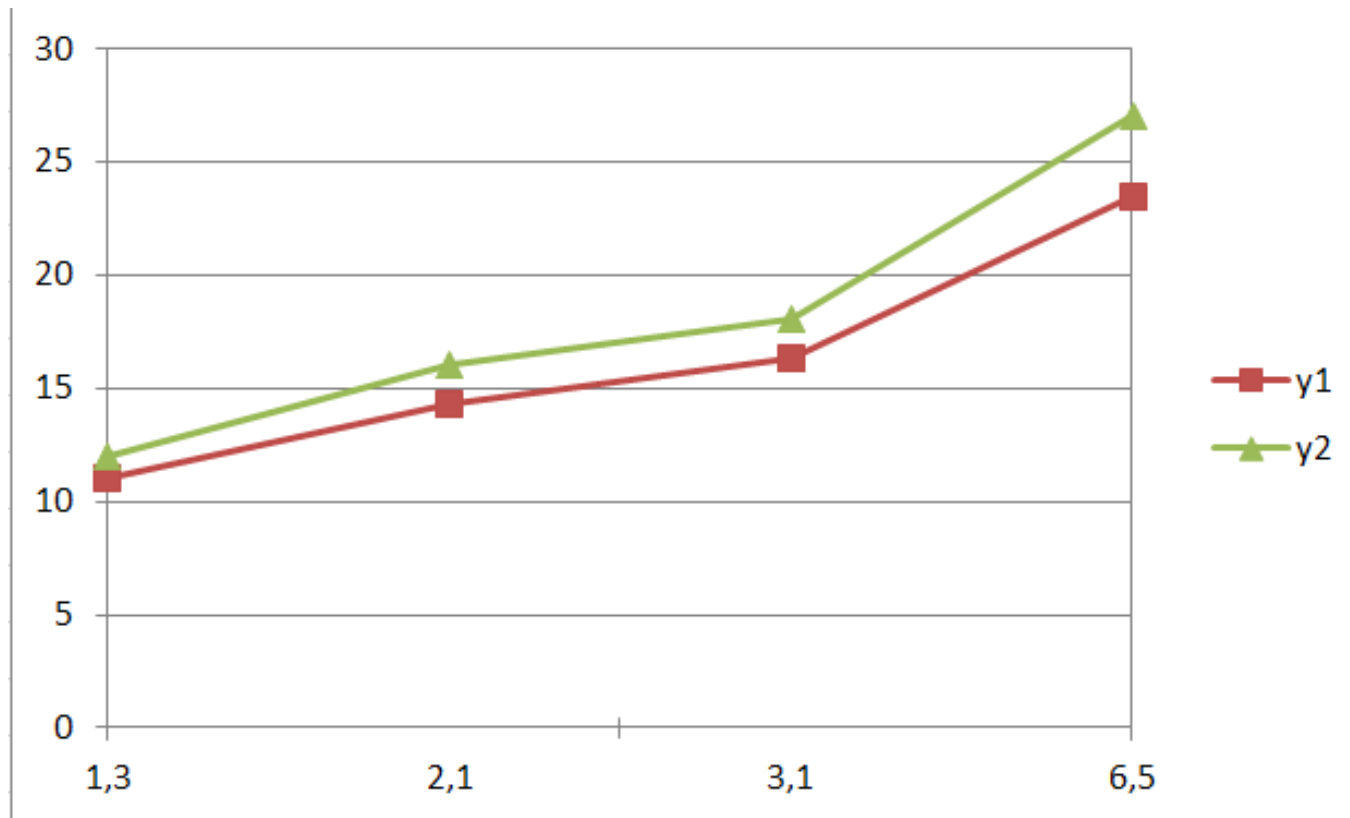
Datenreihe bearbeiten



Datenreihe bearbeiten



Datenreihe Linie: Minimum FEST



Datenreihe Linie: Minimum **VARIABLEL**



Achse formatieren

Achsoptionen

Zahl

Füllung

Linienfarbe

Linienart

Schatten

Leuchten und weiche Kanten

3D-Format

Ausrichtung

Achsoptionen

Minimum: Auto Fest 0,0

Maximum: Auto Fest 7,0

Hauptintervall: Auto Fest 1,0

Hilfsintervall: Auto Fest 0,2

Werte in umgekehrter Reihenfolge

Logarithmische Skalierung Basis: 10

Anzeigeeinheiten: Keine

Beschriftung der Anzeigeeinheiten im Diagramm anzeigen

Hauptstrichtyp: Außen

Hilfsstrichtyp: Keine

Achsenbeschriftungen: Achsennah

Vertikale Achse schneidet:

Automatisch

Achsenwert: 0,0

Maximaler Achsenwert

Schließen

Diagramme

■ Datenreihen

- Die Diagramme sind mit den Datenreihen automatisch verknüpft.

■ Kopieren

- Nach Winword und Powerpoint werden Referenzen kopiert.
- Object linking embedded
- Diagramme als separate Grafikdatei:
 - Speichern unter: Dateityp *.html
 - Excel erzeugt dann eine HTML-Seite mit den eingebetteten Grafiken. Die Bilder sind in dem dazugehörigen Ordner.
- Diagramme als separate Grafikdatei:
 - In Excel Strg+C
 - In Powerpoint / Winword: **Strg+Alt+V**
 - Auswahl Format „PNG“
 - Eintrag „Einfügen“, Als Grafik

Diagramme

- **Diagramme in ein anderes Tabellenblatt verschieben**
 - Register „Entwurf“; Gruppe „Ort“, Eintrag „Diagramm verschieben“.

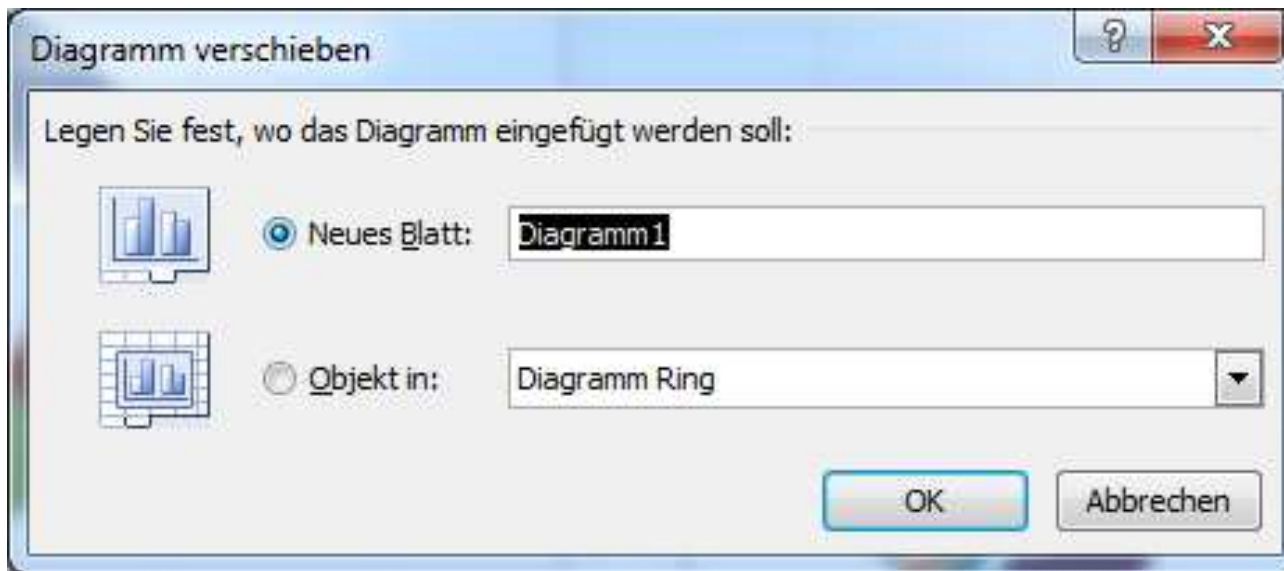


Diagramme: Balkendiagramm

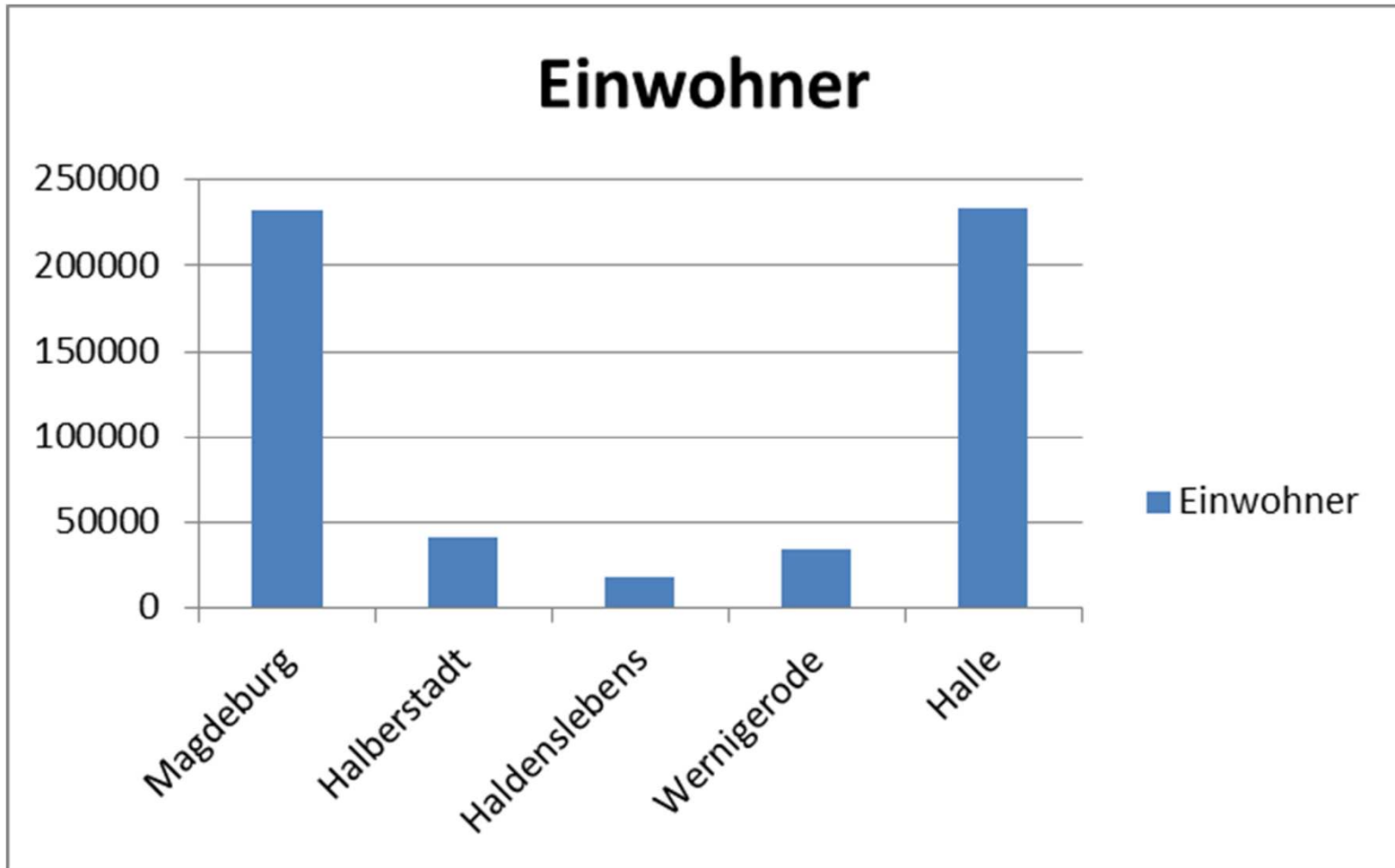


Diagramme: Balkendiagramm

- Jahreszahlen sind über Daten definiert

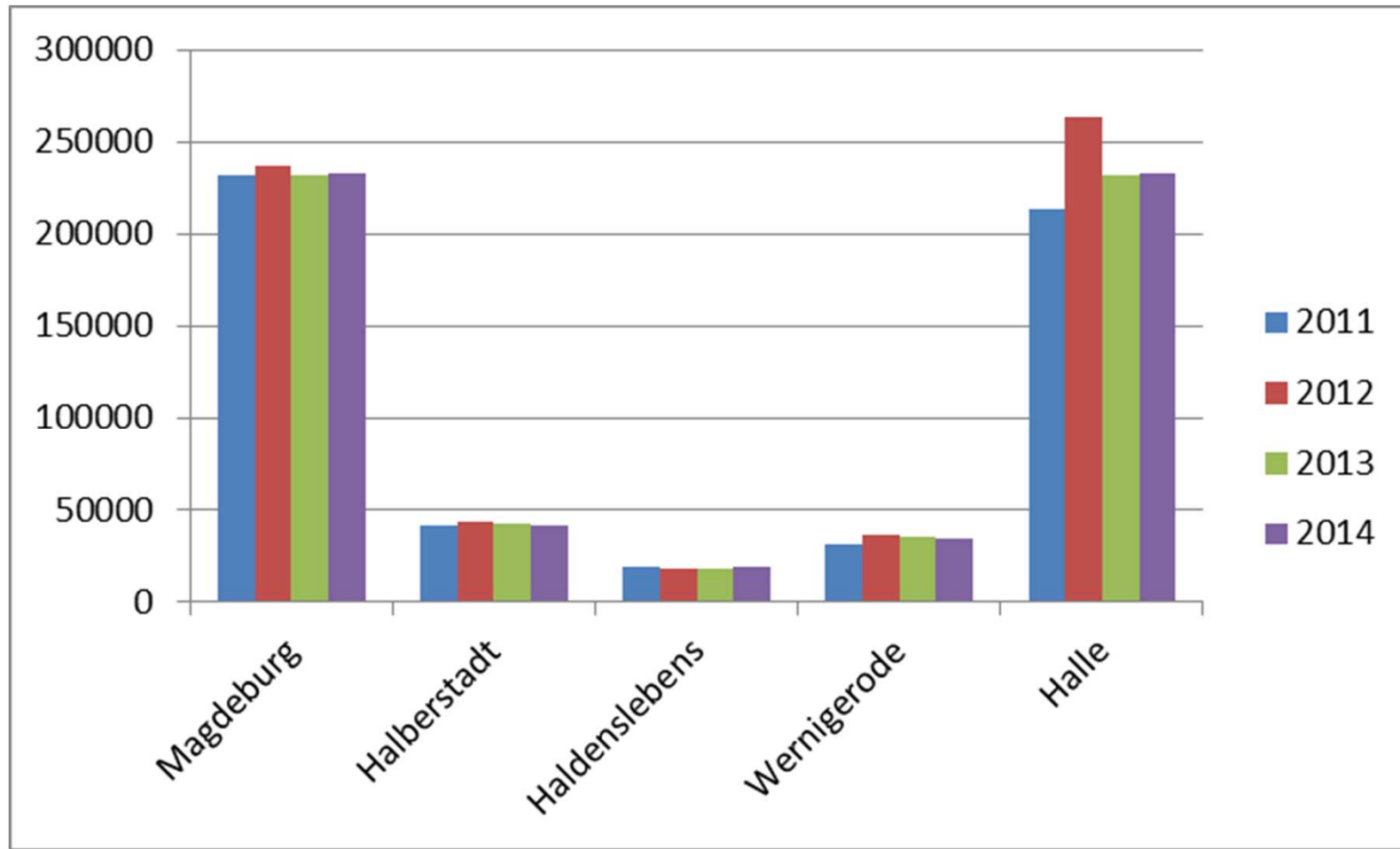


Diagramme: Balkendiagramm

- Jahreszahlen sind über Daten definiert

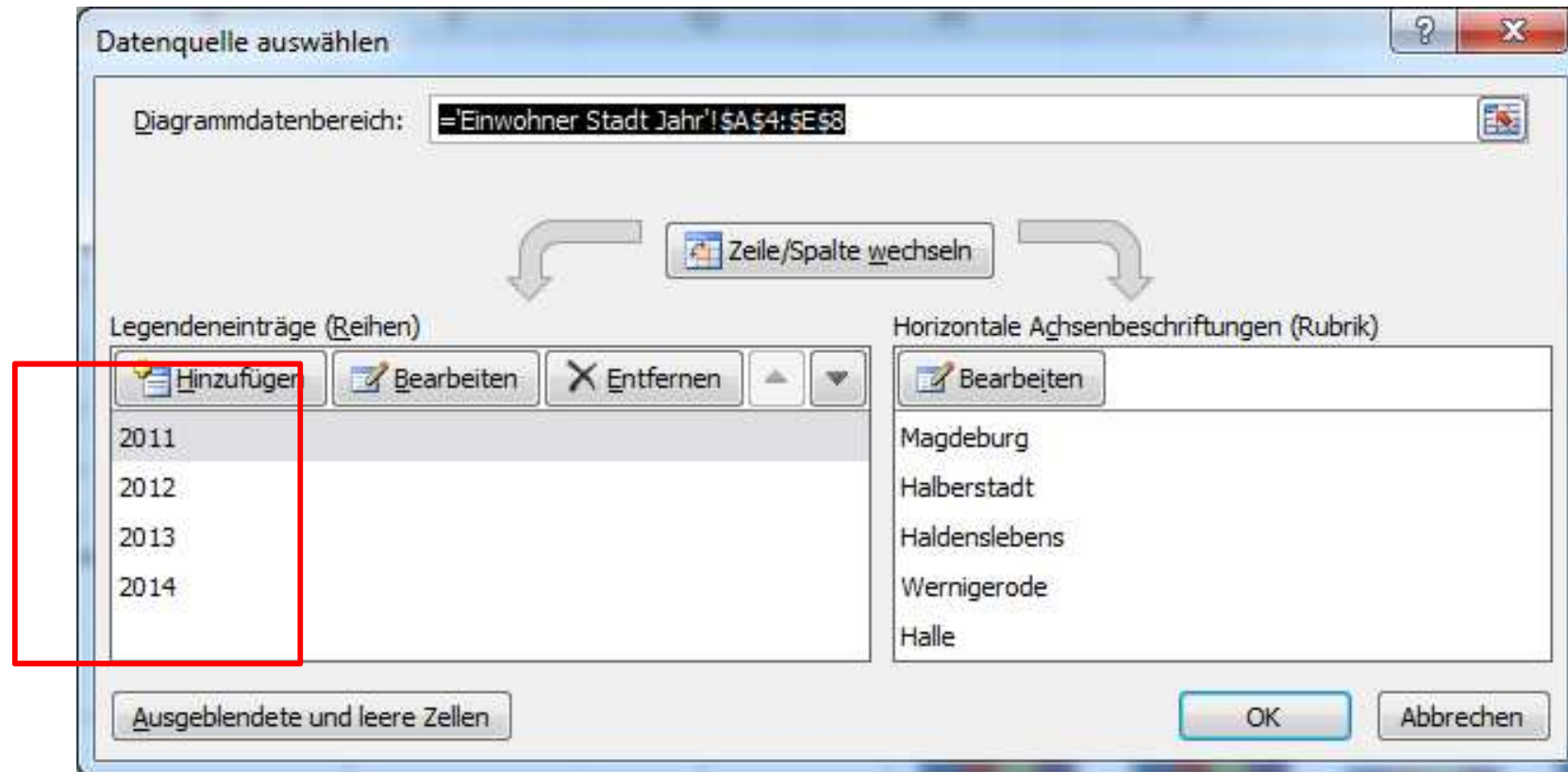


Diagramme: Trendlinie

- Diagramm anklicken
- Register Layout
- Eintrag Trendlinie
- Linearer Trend

