

# Office Kommunikation

- Dipl.-Inf., Dipl.-Ing. (FH) Michael Wilhelm
- Hochschule Harz
- FB Automatisierung und Informatik
- mwilhelm@hs-harz.de
- <http://mwilhelm.hs-harz.de>
- Raum 2.202
- Tel. 03943 / 659 338

## Inhalt

1. Grundlagen
2. Formeln
- 3. Diagramme**
4. Import / Export
5. Reports
6. Datenbanken
7. Winword

## Charts-Diagramme

In Excel werden folgende Diagrammtypen verwendet:

- Säule (Horizontal, Vertikal)
- Linie
- Kreis
- Balken
- Bereich
- Punkt (x/y)
- Kurs
- Oberfläche
- Ring
- Blase
- Netz

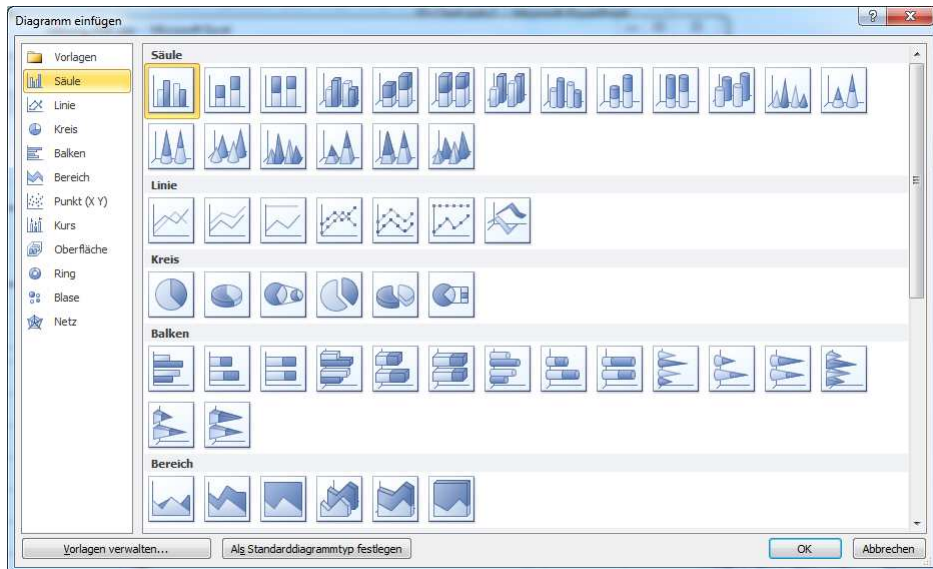
## Charts-Diagramme

Aufruf:

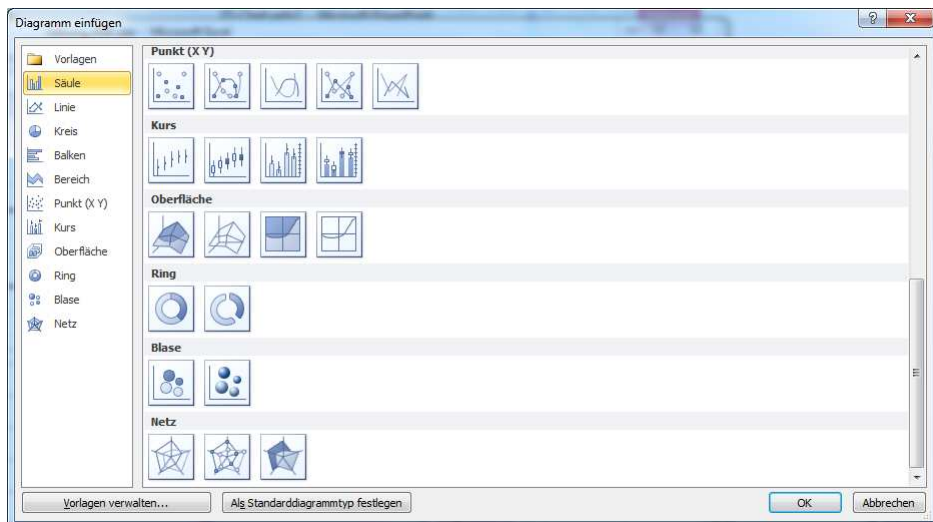
- Register „Einfügen“
- Auswahl Diagramme
  - Symbol-Auswahl
  - Symbol „Weitere“
  - Auswahl im Dialog (Pfeil rechts-unten)



## Charts-Diagramme



## Charts-Diagramme



## Charts-Diagramme

### Ablauf:

- Werte eintragen
- Bereich markieren
- Diagrammtyp aufrufen
- Farben und Beschriftungen ändern

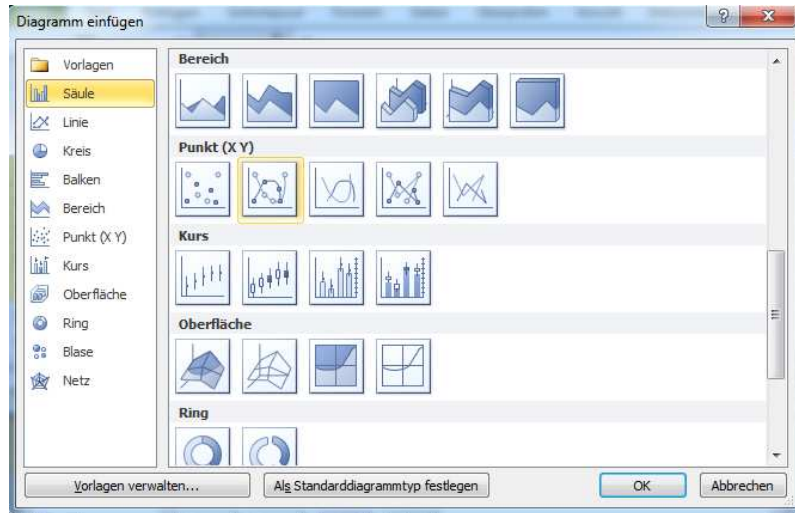
## Charts-Diagramme

	A	B
1	Wertetabelle	
2		
3	x	y
4	1,1	11
5	2,1	14,3
6	3,1	16,3
7	6,5	19,9
8		
9		

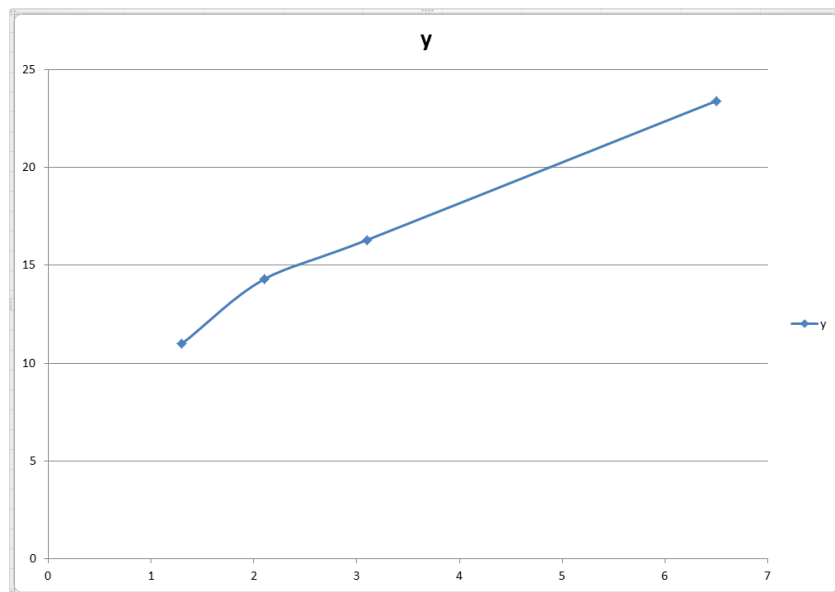
	A	B
1	Wertetabelle	
2		
3	x	y
4	1,1	11
5	2,1	14,3
6	3,1	16,3
7	6,5	19,9
8		
9		

Mittelwert: 9,2875    Anzahl: 10    Summe: 74,3

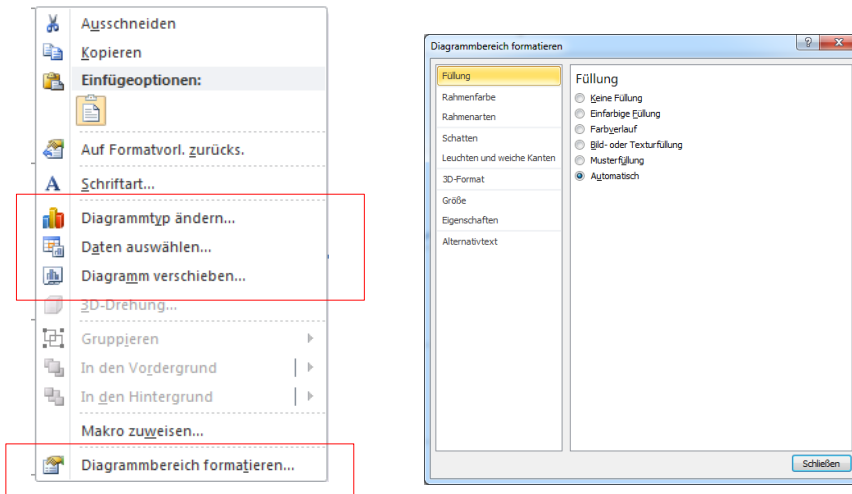
## Register Einfügen Diagrammtyp aufrufen



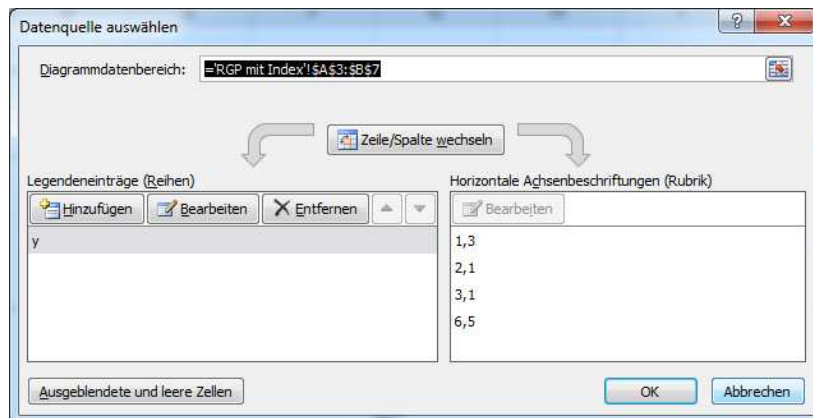
## Punktchart



## Punktchart bearbeiten mit rechter Maustaste

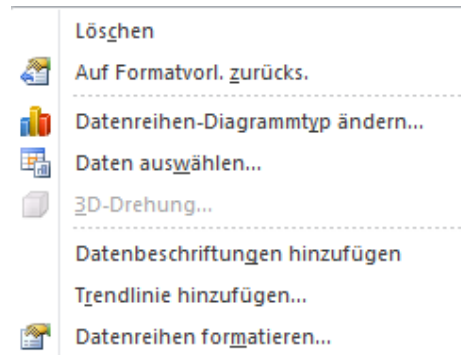


## Daten auswählen

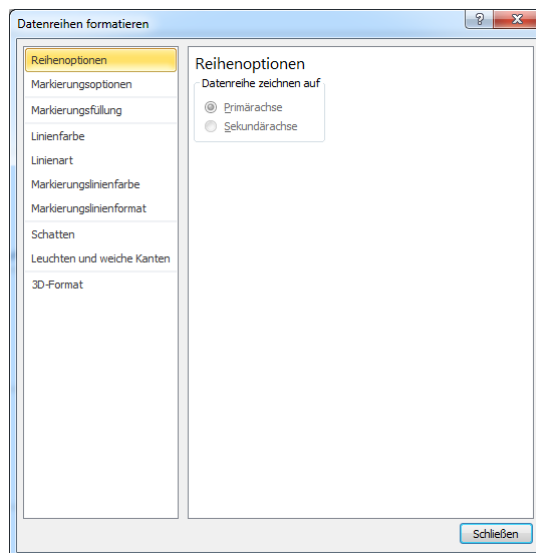


## Datenreihe bearbeiten

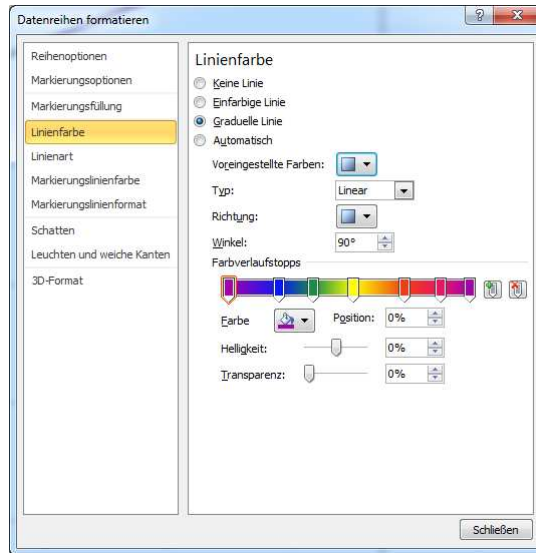
- Anklicken der Linie
- Rechter Maustaste
- Eintrag „Datenreihen formatieren“



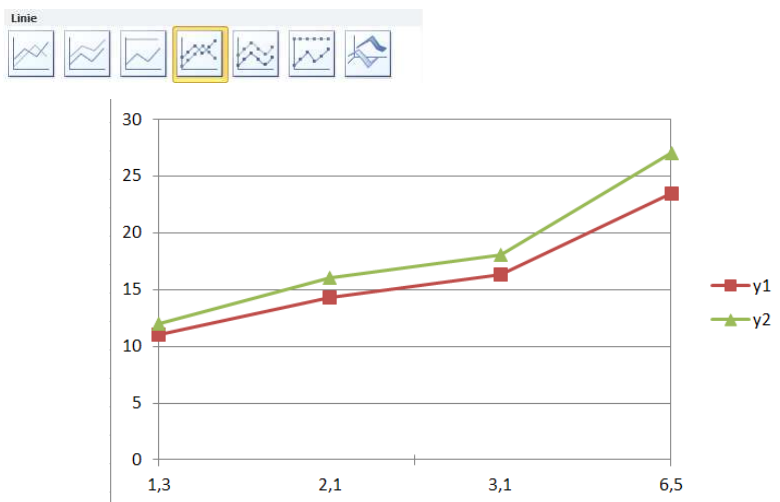
## Datenreihe bearbeiten



## Datenreihe bearbeiten

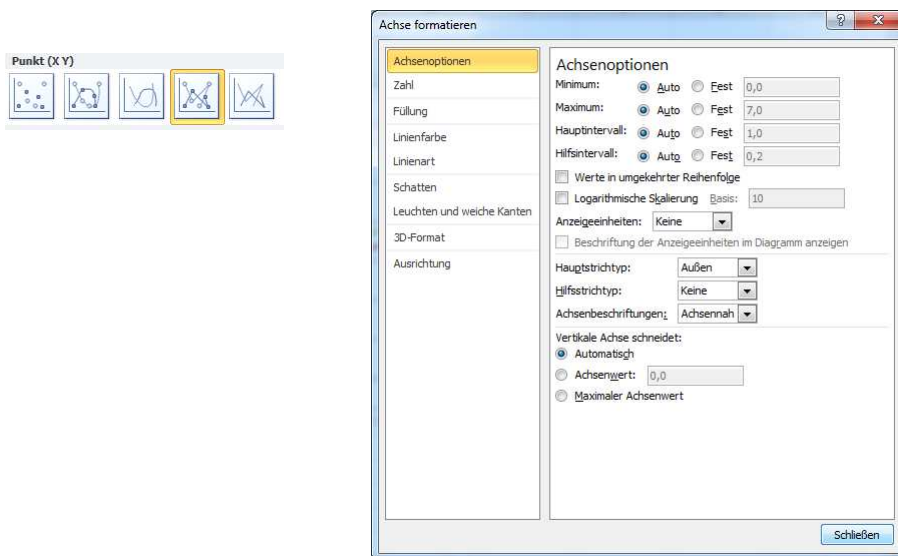


## Datenreihe Linie: Minimum FEST





## Datenreihe Linie: Minimum **VARIABLE**



## Diagramme

### ■ Datenreihen

- Die Diagramme sind mit den Datenreihen automatisch verknüpft.

### ■ Kopieren

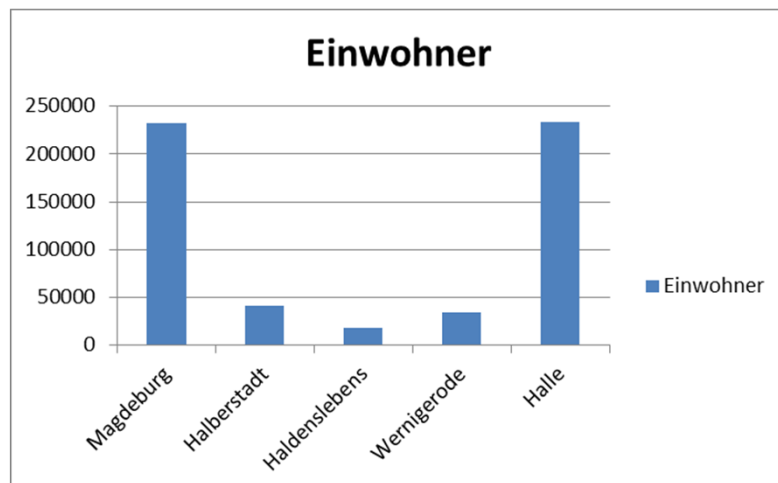
- Nach Winword und Powerpoint werden Referenzen kopiert.
- Object linking embedded
- Diagramme als separate Grafikdatei:
  - Speichern unter: Dateityp \*.html
  - Excel erzeugt dann eine HTML-Seite mit den eingebetteten Grafiken. Die Bilder sind in dem dazugehörigen Ordner.
- Diagramme als separate Grafikdatei:
  - In Excel Strg+C
  - In Powerpoint / Winword: **Strg+Alt+V**
    - Auswahl Format „PNG“
  - Eintrag „Einfügen“, Als Grafik

## Diagramme

- **Diagramme in ein anderes Tabellenblatt verschieben**
  - Register „Entwurf“; Gruppe „Ort“, Eintrag „Diagramm verschieben“.

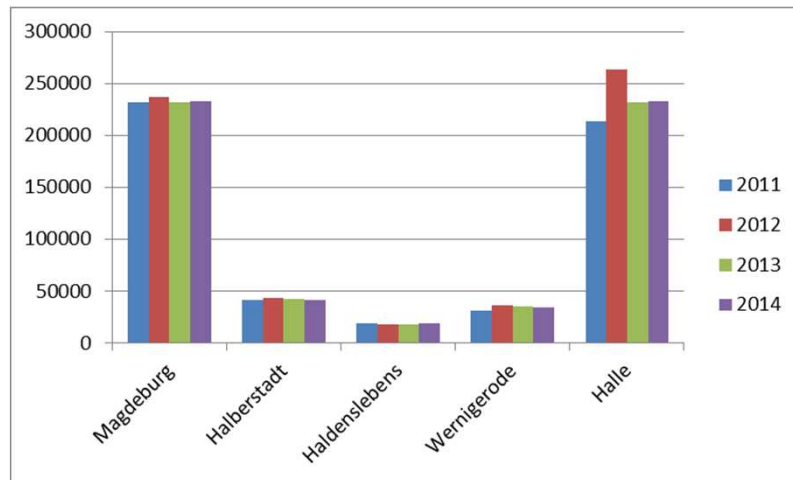


## Diagramme: Balkendiagramm



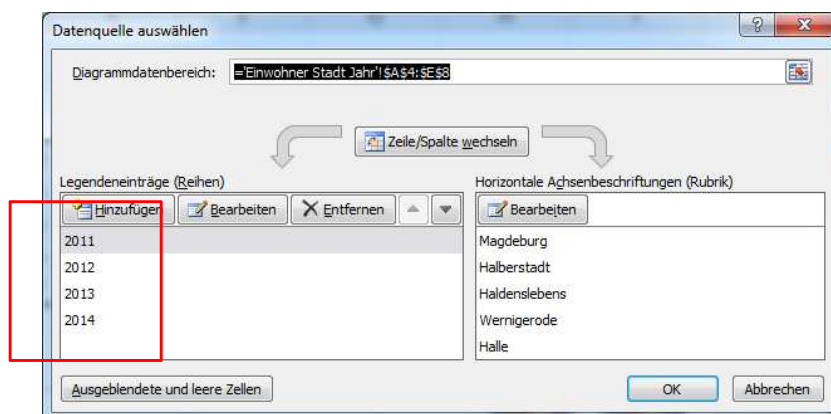
## Diagramme: Balkendiagramm

- Jahreszahlen sind über Daten definiert



## Diagramme: Balkendiagramm

- Jahreszahlen sind über Daten definiert



## Diagramme: Trendlinie

- Diagramm anklicken
- Register Layout
- Eintrag Trendlinie
- Linearer Trend

