

<b>Hochschule Harz</b>	<b>FB Automatisierung und Informatik</b>
1. Übung	Programmierung in ArcView

## 1. Aufgabe

- a) Verknüpfen Sie ein Script mit einem Menü im View
- b) Testen Sie Ihr Script mit einer Messagebox

## 2. Aufgabe

Die erste Anweisung in einem View-Script lautet:  
`theView = av.GetActiveDoc`

`av` ist eine globale Variable auf das Projekt.

Die Methode „`GetActiveDoc`“ liefert einen Verweis auf einen View, Table oder Layout.

Da die Methode im View verknüpft ist, haben wir hier einen View.

Folgende Methoden hat die Klasse View:

- `GetThemes` liefert alle Themen im View
- `GetActiveThemes` liefert alle aktiven Themen im View

Folgende Methoden hat die Klasse Theme

- `SetVisible ( isVisible )`
- `IsActive` : Boolean
- `GetName` : String

### a) Aufgabe:

Erstellen Sie ein Script, welches ein Thema ausschaltet (`visible=false`).

Dazu sollen alle Themen in einer Liste dargestellt werden. Das ausgewählte Thema sollte nicht sichtbar sein.

Verwenden Sie dazu die Methode `MsgBox.List`

### b) Aufgabe

Erweitern Sie das obige Script, so dass man damit Themen an- und ausschalten kann.

### 3. Aufgabe

Erstellen Sie ein Script, welches ein Thema mittels einer Liste auswählt.  
Das ausgewählte Thema soll nun analysiert werden.

Folgende Angaben werden benötigt:

- Ist es ein Punkt / Linien / Flächen-Shape. Verwenden Sie dazu die Methode „GetSrcName.getSubName“
- Ermitteln Sie folgende statistische Angaben:
  - Gesamtlänge,
  - Anzahl der Objekte,
  - Kleinste Länge / Fläche
  - Größte Länge / FlächeDie Methode GetFTab liefert einen Verweis auf eine „Tabelle“.

#### Hinweise:

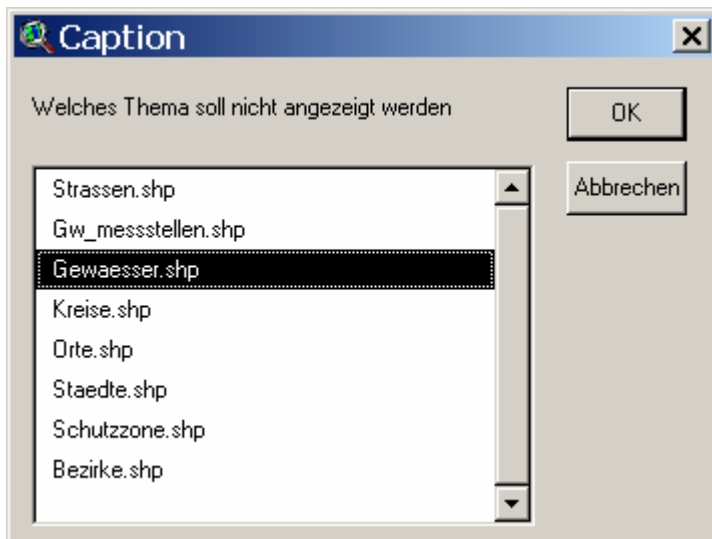
Mit ReturnValue erhält man Daten aus der Tabelle. Dazu muss man aber das Attribut aus dem Namen ermitteln:

Beispiel:

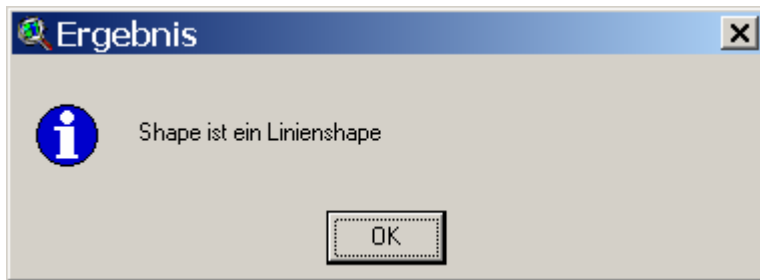
```
myFieldShape = theFTab.FindField("Shape") ' Suchen des Feldes  
myshp = theFTab.ReturnValue(myFieldShape,rec)  
len = myshp.returnLength
```

rec ist hier die aktuelle Position in einer Tabelle oder For-Schleife

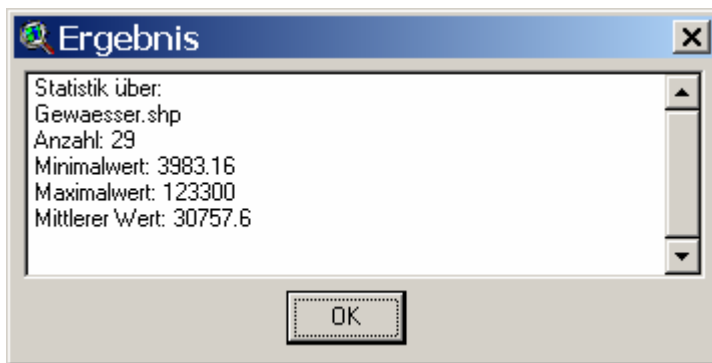
#### **Ablauf-Diagramme**



Aufruf des Menüpunktes



Ermittlung des Typs



Ausgabe der Werte